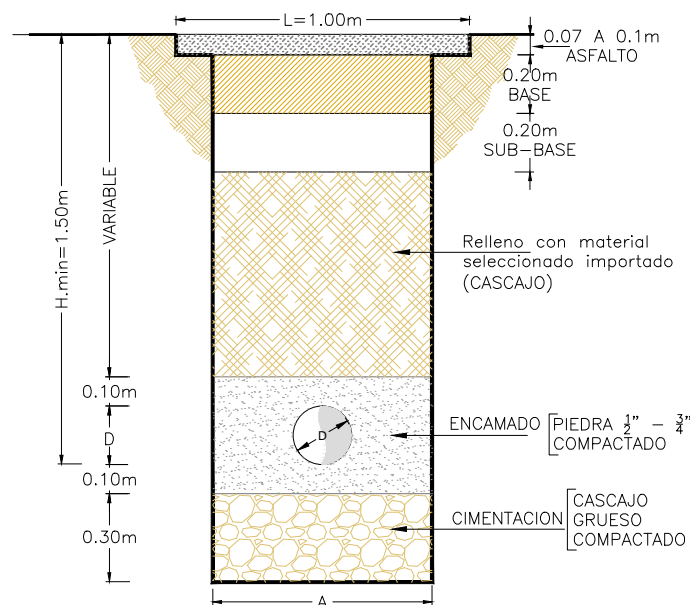
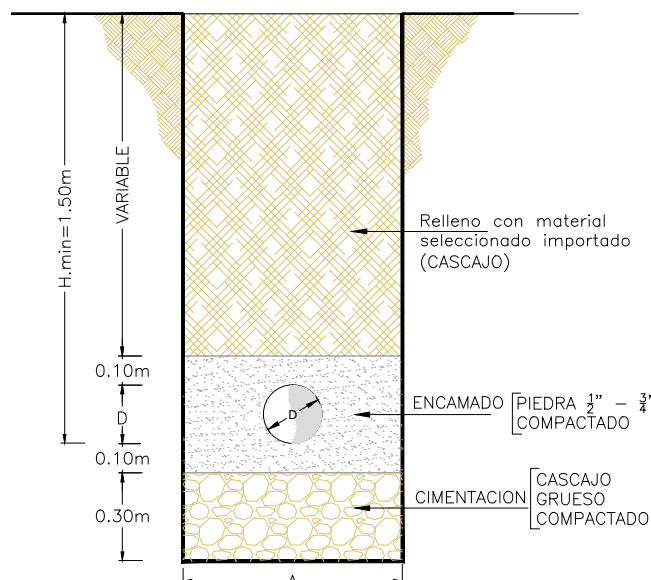


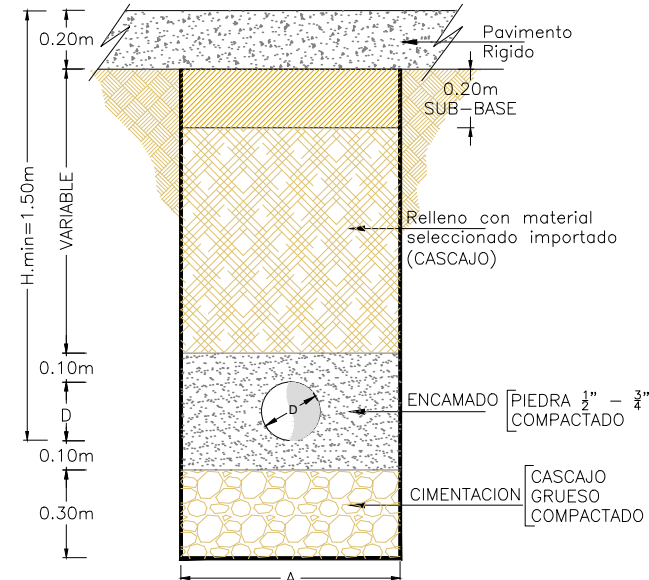
ZANJA MÍNIMA PARA INSTALACIÓN DE COLECTOR EN CALLE ASFALTADA



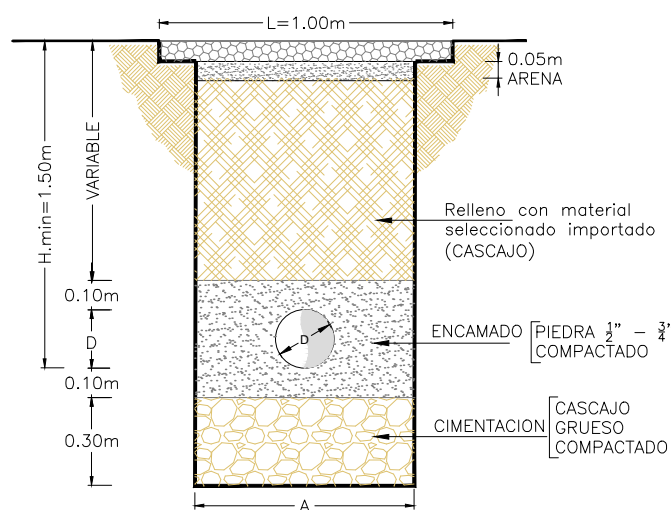
ZANJA MINIMA PARA INSTALACION DE COLECTOR EN CALLE SIN PAVIMENTAR



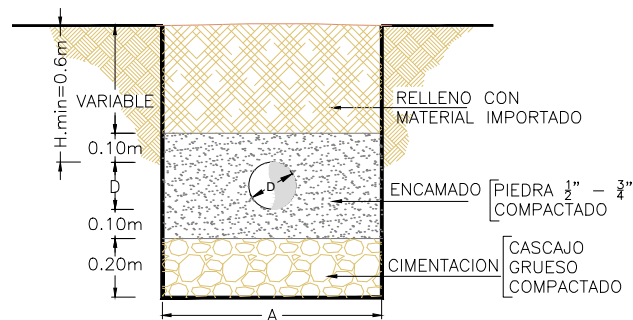
ZANJA MINIMA PARA INSTALACION DE COLECTOR EN CALLE DE PAVIMENTO RIGIDO ANCHO = 1 PAÑO



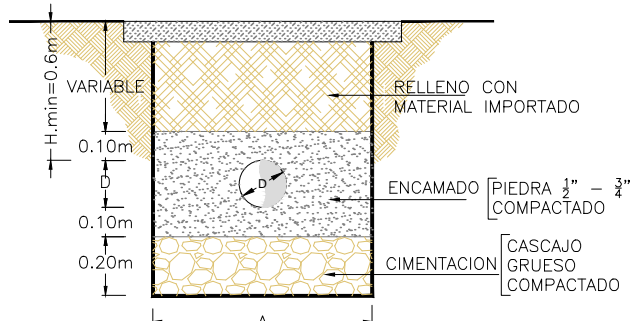
ZANJA MINIMA PARA INSTALACION DE COLECTOR EN CALLE ADOQUINADA



ZANJA MÍNIMA PARA INSTALACIÓN DE RAMAL DOMICILIARIO EN ACERA SIN PAVIMENTAR



ZANJA MÍNIMA PARA INSTALACIÓN DE RAMAL DOMICILIARIO EN ACERA PAVIMENTADA



ANCHO MINIMO DE ZANJAS CON TABLAESTACADO

$A = \phi + 1000\text{mm}$

ANCHO MINIMO DE ZANJA SIN TABLAESTACADO

$\phi \leq 400\text{mm} \quad A = \phi + 600\text{mm}$
 $\phi \geq 400\text{mm} \quad A = \phi + 1000\text{mm}$

NOTA: ϕ Diámetro exterior

SIMBOLOGIA

NOTAS

REVISIONES

REV. N°	FECHA	DESCRIPCION	DIS.	REV.	APRB.
2	14-07-2015	CAMBIO DE ANCHO DE ZANJAS	C.L.Z.	C.L.Z.	
1	30-03-2007	ACTUALIZACIÓN	P.N.	P.E.	

SUB-GERENCIA DE OBRAS

INTERNATIONAL WATER SERVICES

Interagua



PROYECTO: **ALCANTARILLADO**
 PLANO TIPO DE ZANJAS PARA INSTALACIÓN DE TUBERÍAS

DISEÑADO	REVISADO	CONTENIDO:
ING. CARLOS LEÓN Z.	ING. CARLOS LEÓN Z.	DETALLE DE ZANJAS
ESCALA: FECHA ELABORACION: 20-ene-15	PROYECTISTA: HECTOR HERNANDEZ/1/NOLES	
INDICADA: FECHA PLANEO: 25-ene-16	LEVANTADO POR: xxx	